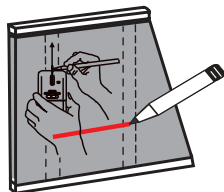
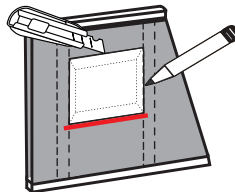


Kolejne etapy montażu.

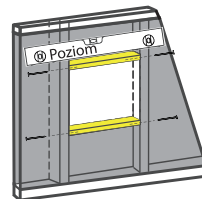
Przedstawione etapy montażu dotyczą jednej z możliwych sytuacji i są tylko sugestią jak zainstalować poprawnie WALL-BOX. **Każdorazowo należy dostosować metodę do istniejących warunków.**



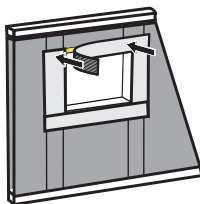
1. Jeżeli nie zaznaczyłeś wcześniej lokalizacji pionowych elementów konstrukcyjnych stelażu – zrób to teraz. Następnie wyznacz położenie dolnej krawędzi wnęki na półkę rysując poziomą linię. **Skorzystaj z poziomic.**



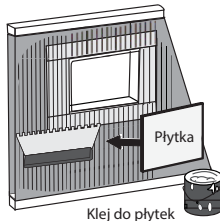
2. **Odmierz i zaznacz** dokładnie krawędzie cięcia otworu na półkę pamiętając, by poszczególne linie były pionowe i poziome a kąty proste. Otwór powinien być minimalnie szerszy od wymiarów półki (bez kołnierza) – tylko na tyle by móc bez problemów wsunąć ją we wnękę. **Wytnij otwór.**



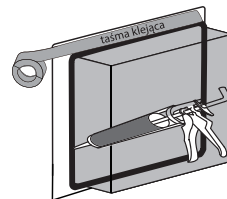
3. **Zamontuj** poziome elementy konstrukcyjne mocując je do pionowych słupków.



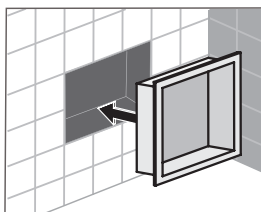
4. **Naklej** wokół otworu matę hydroizolacyjną, która uszczelni wnękę i nie dopuści do ewentualnego przesiąkania wody za konstrukcję



5. **Nałóż klej** na powierzchnię otaczającą wyciętą wnękę i obłóż płytkami. Jeżeli zachowasz symetrię w ułożeniu kafli wokół półki - uzyskasz wizualny efekt czystości formy i estetyki.

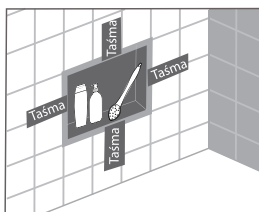


6. **Nałóż** cienką linię uszczelniającą poliuretanową wzdłuż połączenia półki z kołnierzem (jak na rysunku). Następnie przyklej do wewnętrznej strony kołnierza dwustronną, montażową taśmę piankową..



7. Półkę przygotowaną jak wyżej **włóż do otworu** w ścianie, **wypoziomuj** i dokładnie dociśnij.

Zaleca się uszczelnienie styku kołnierza i glazury.



8. **Przymocuj półkę do ściany** na przykład taśmą klejącą tak by ustabilizować ją i unieruchomić na czasie twardnienia kleju.

Należy odczekać 24 godziny przed skorzystaniem z prysznica.



Przeczytaj uważnie instrukcję przed instalacją.

WARUNKI GWARANCJI

Gwarant udziela kupującemu-użytkownikowi **10 letniej gwarancji** na szczelność i 2 letniej gwarancji na powłokę lakierniczą.

1. Gwarant udziela gwarancji, że produkt zakupiony przez Państwa jest wolny od wad materiałowych oraz fabrycznych.
2. Faktura lub paragon fiskalny otrzymany przy zakupie wraz z produktem są podstawą do złożenia reklamacji.
3. Gwarancja nie obejmuje produktów, których uszkodzenia powstały na skutek
 - a. uszkodzenia mechaniczne, zarysowania zawinione przez sprzedawcę, instalatora lub użytkownika,
 - b. wady i szkody wynikłe na skutek niewłaściwego zainstalowania wyrobu (niezgodnie z instrukcją lub sztuką budowlaną),
 - c. wady wynikłe na skutek niezgodnego z przeznaczeniem użytkowania produktów,
 - d. uszkodzenia wynikłe na skutek osadzania się kamienia czy też niewłaściwej pielęgnacji produktów.
4. Gwarancja nie obejmuje produktu, w którym stwierdzono ingerencję w jego strukturę.
5. Gwarancja nie obejmuje zużycia wynikającego z bieżącej eksploatacji produktu.
6. Wybór sposobu usunięcia wady należy do Gwaranta, który może naprawić lub wymienić produkt
7. Uprawnienia z tytułu gwarancji nie obejmują prawa kupującego do domagania się zwrotu poniesionych kosztów bądź szkód spowodowanych wadliwym działaniem produktu.
8. W przypadku bezpodstawnego wezwania naszego serwisu, koszty z tym związane ponosi Klient.
9. Gwarancja traci ważność w przypadku stwierdzenia przez gwaranta lub sprzedawcę dokonania przeróbek produktu wykonanych samodzielnie lub też przez osoby trzecie.
10. Poszkodowany jest zobowiązany do podjęcia wszelkich działań w celu ograniczenia skutków powstałej szkody.
11. Wyrób będący przyczyną powstałej szkody musi zostać przekazany do dyspozycji Gwaranta, w celu przeprowadzenia jego ekspertyzy.
12. Gwarant zobowiązuje się do rozpatrzenia reklamacji w ciągu 14 dni od zgłoszenia.

BALNEO POLSKA

Dział Sprzedaży

tel: **022 740 72 74**

tel: 737 923 005

tel: 799 787 334

e-mail: biuro@balneo24.pl

Wejdź na naszą stronę i dowiedz się więcej:

www.balneo24.pl